

# **LONKING**

## **MINIPALAS**



# **CDM312**

# LONKING

## MINIPALAS

CARACTERÍSTICAS GENERALES	Unidades	CDM312	CDM312.2
Modelo de motor		XINCHAI A498BZG	KUBOTA V3600-T-E3B
Estándar de Emisión		Nation II	Euro IIIA
Peso Operativo	kg	3700	3700
Carga Nominal	kg	1230	1230
Capacidad de Cuchara	m <sup>3</sup>	0.54	0.54
L×W×H (largo x ancho x altura)	mm	3460×1820×2020	3460×1820×2020
<b>Motor</b>			
Potencia Nominal	kw/hp/rpm	55/75/2500	63/86/2600
Desplazamiento	L	3.168	3.62
Carrera	mm	98	98
Diámetro	mm	105	120
<b>Tren de fuerza</b>			
Velocidad de desplazamiento	km/h	11.8	11.8
Neumáticos		12×16.5	12×16.5
<b>Sistema hidráulico</b>			
Flujo hidráulico estándar	L/min/rpm	91	91
Presión hidráulica de cargadora	mpa	21	21
Flujo hidráulico - Flujo alto	L/min/rpm	135	135
Presión hidráulica de cargadora	mpa	19	19
<b>Especificaciones de Operación</b>			
Carga nominal	kg	1230	1230
Carga de vuelco	kn	2460	2460
Fuerza de rotura	kn	25.9	25.9
Fuerza tractiva	kn	28.06	28.06
<b>Capacidad de abastecimiento</b>			
Cajas de cadenas, cada lado	L	9	9
Sistema de refrigeración	L	12	12
Carter de motor	L	9	9
Tanque de combustible	L	91	91
Tanque hidráulico	L	65	65

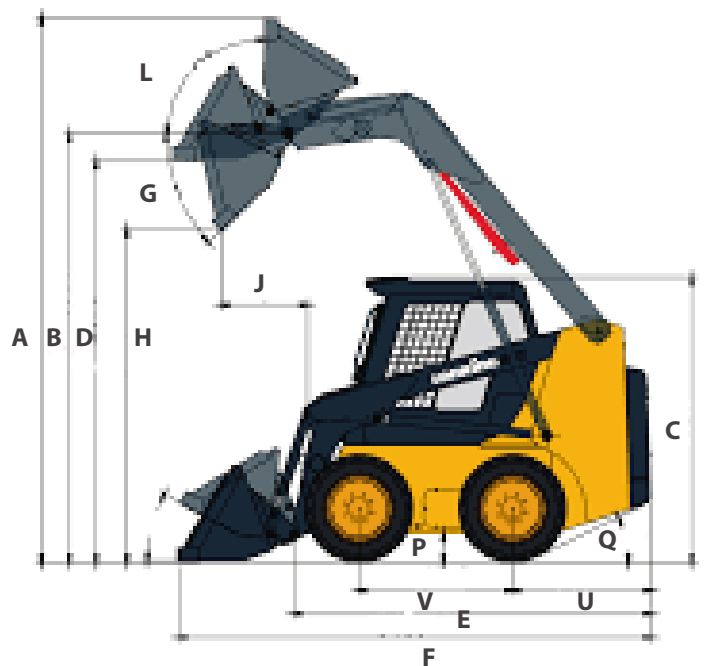
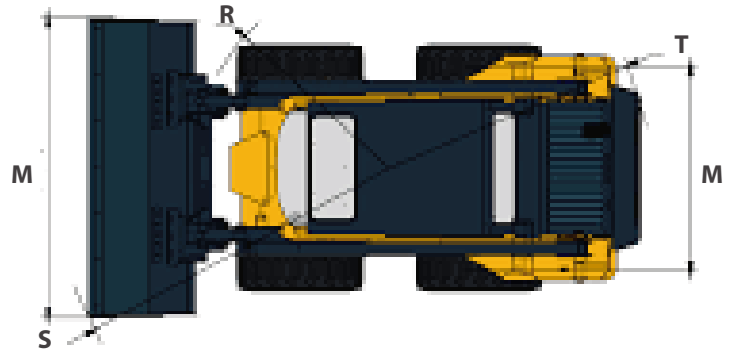
# CDM312

# LONKING

## MINIPALAS

### DIMENSIONES

A- Altura de operación de la máquina	3880 mm
B- Altura de pasador de cuchara	3060 mm
C- Altura de techo de cabina	2050 mm
D- Altura máxima con cuchara Nivelada	2870 mm
E- Longitud sin acoplamiento	2530 mm
F- Longitud con cuchara estándar	3350 mm
H- Altura de vuelco	2440 mm
J- Reducción de alcance	610 mm
M- Base de rueda	1080 mm
P- Espacio libre al suelo	180 mm
R- Radio de giro delantero sin acoplar	1180 mm
S- Radio de giro delantero	2050 mm
T- Radio de giro trasero	1580 mm
U- Longitud de cola	980 mm
V- Distancia entre ejes	1320 mm
W- Ancho de cuchara	1820 mm
G- Ángulo de vuelco en altura máxima	40°
K- Ángulo de cuchara sobre el suelo	29°
L- Ángulo reducción de cuchara en altura máx	96°
Q- Ángulo de arranque	28°



# CDM312



**LONKING**



**CDM312**