

# **LONKING**

## **MINIPALAS**



**CDM307**

# LONKING

## MINIPALAS

CARACTERÍSTICAS GENERALES	Unidades	CDM307	CDM307.2
Modelo de motor		XINCHAI A498BT1-75	KUBOTA V2403-M-T-E3B
Estándar de Emisión		Euro III A	Euro III A
Peso Operativo	kg	2800	2700
Carga Nominal	kg	760	752
Capacidad de Cuchara	m <sup>3</sup>	0.43	0.43
L×W×H (largo x ancho x altura)	mm	3320×1520×2000	3320×1530×2000
<b>Motor</b>			
Potencia Nominal	kw/hp/rpm	36.8/50/2500	36/48/2600
Desplazamiento	L	3.168	2.434
Carrera	mm	98	87
Diámetro	mm	105	102.4
<b>Tren de fuerza</b>			
Velocidad de desplazamiento	km/h	11.5	11.5
Neumáticos		10×16.5	10×16.5
<b>Sistema hidráulico</b>			
Flujo hidráulico estándar	L/min/rpm	74	74
Presión hidráulica de cargadora	mpa	21	21
Flujo hidráulico - Flujo alto	L/min/rpm	-	110
Presión hidráulica de cargadora	mpa	19	19
<b>Especificaciones de Operación</b>			
Carga nominal	kg	760	752
Carga de vuelco	kn	1520	1504
Fuerza de rotura	kn	18.9	18.9
Fuerza tractiva	kn	20.3	20.3
<b>Capacidad de abastecimiento</b>			
Cajas de cadenas, cada lado	L	9	9
Sistema de refrigeración	L	12	12
Carter de motor	L	8	8
Tanque de combustible	L	83	83
Tanque hidráulico	L	65	65

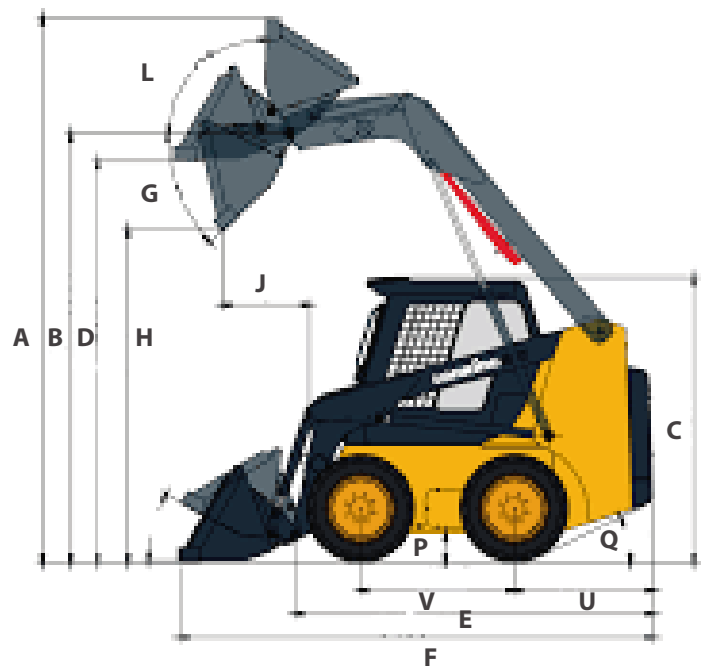
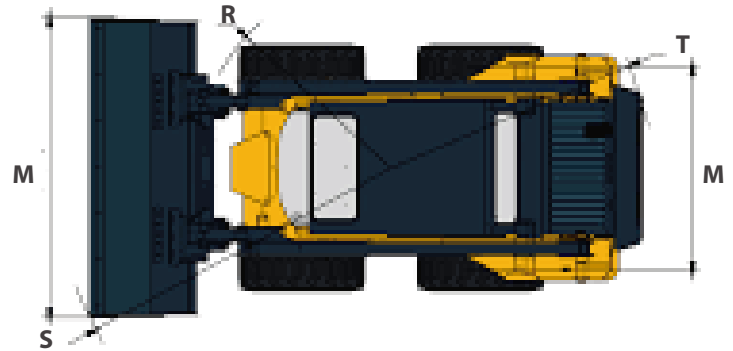
# CDM307

# LONKING

## MINIPALAS

### DIMENSIONES

A- Altura de operación de la máquina	3850 mm
B- Altura de pasador de cuchara	2920 mm
C- Altura de techo de cabina	2020 mm
D- Altura máxima con cuchara Nivelada	2730 mm
E- Longitud sin acoplamiento	2420 mm
F- Longitud con cuchara estándar	3340 mm
H- Altura de vuelco	2180 mm
J- Reducción de alcance	790 mm
M- Base de rueda	1050 mm
P- Espacio libre al suelo	210 mm
R- Radio de giro delantero sin acoplar	1200 mm
S- Radio de giro delantero	2060 mm
T- Radio de giro trasero	1520 mm
U- Longitud de cola	960 mm
V- Distancia entre ejes	1240 mm
W- Ancho de cuchara	1620 mm
G- Ángulo de vuelco en altura máxima	39°
K- Ángulo de cuchara sobre el suelo	28°
L- Ángulo reducción de cuchara en altura máx	94°
Q- Ángulo de arranque	27°



# CDM307

